


 Arrotolatore automatico Darwin in versione scorrevole, dotato di telecomando per la salita e discesa della tubazione flessibile. Traslazione orizzontale manuale, salita e discesa elettrica. Gli arrotolatori possono essere installati sia su canalina ETK che su canalina XTK, su cui dovrà essere installata Blindo di alimentazione elettrica. Disponibili per tubazione Ø 75,100,125,150 in diverse lunghezze. Completo di fine corsa elettronico.

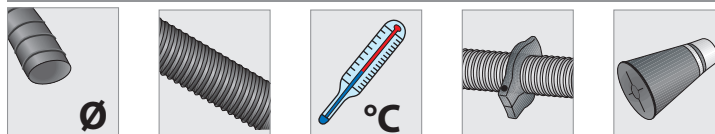
 Darwin automatic hose reel with remote control for entering and exiting the hose. Manual horizontal movement, electric input and output control. The hose reel can be installed on both ETK trunk and XTK trunk, which are to be equipped with Busbar-system electric power supply. Available for pipes N 75,100,125,150 in various lengths. Complete with electronic limit switch.

 Enrouleur automatique Darwin en version coulissante, équipé d'une télécommande pour la montée et la descente du tuyau flexible. Déplacement horizontal manuel, montée et descente électrique. Les enrouleurs peuvent être installés à la fois sur les rails ETK et sur les rails XTK, sur lesquelles devra être installé un jour de câbles d'alimentation électrique. Disponible pour les tuyaux Ø 75,100,125,150 dans différentes longueurs. Complet avec fin de course électronique.

 Automatischer Aufroller Darwin mit Fernbedienung zum Ein- und Ausrollen des Schlauch. Manuelle horizontale Weiterführung, elektrische Ein- und Aussteuerung. Die Schlauchaufroller können sowohl an ETK-Schiene als auch an XTK-Schiene angebracht werden, die mit Kabelpritsche ausgerüstet werden sollen. Erhältlich für Rohrleitungen Ø 75,100,125,150 in diversen Längen. Komplett mit elektronischem Stopper.

 Enrollador automático Darwin en versión deslizante, equipado con mando a distancia para la subida y bajada de la tubería flexible. Traslación horizontal manual, subida y bajada eléctrica. Los enrolladores pueden instalarse tanto en la canal ETK como en la canal XTK, en la que deberá instalarse con bandeja de cables como alimentación eléctrica. Disponibles para tuberías Ø 75,100,125,150 en diferentes longitudes. Completo con final de carrera electrónico.

DRW-XT-COMP / DRW-ET-COMP



DRW-XT-75/7.5-COMP / DRWT-ET-75/7.5-COMP

75 mm - 3"	7,5 mt. - 24,6 ft	200° C - 392° C	AFT-75	BGT-75/140
------------	-------------------	-----------------	--------	------------

DRWT-XT-75/10-COMP / DRWT-ET-75/7.5-COMP

75 mm - 3"	10 mt. - 32,8 ft	200° C - 392° C	AFT-75	BGT-75/140
------------	------------------	-----------------	--------	------------

DRWT-XT-75/13-COMP / DRWT-ET-75/13-COMP

75 mm - 3"	13 mt. - 42,6 ft	200° C - 392° C	AFT-75	BGT-75/140
------------	------------------	-----------------	--------	------------

DRWT-XT-100/7.5-COMP / DRWT-ET-100/7.5-COMP

100 mm - 4"	7,5 mt. - 24,6 ft	200° C - 392° C	AFT-100	BGT-100/140
-------------	-------------------	-----------------	---------	-------------

DRWT-XT-100/10-COMP / DRWT-ET-100/10-COMP

100 mm - 4"	10 mt. - 32,8 ft	200° C - 392° C	AFT-100	BGT-100/140
-------------	------------------	-----------------	---------	-------------

DRW-XT-100/13-COMP / DRWT-ET-100/13-COMP

100 mm - 4"	13 mt. - 42,6 ft	200° C - 392° C	AFT-100	BGT-100/140
-------------	------------------	-----------------	---------	-------------

DRWT-XT-125/7.5-COMP / DRWT-ET-125/7.5-COMP

125 mm - 5"	7,5 mt. - 24,6 ft	200° C - 392° C	AFT-125	BG-125/140
-------------	-------------------	-----------------	---------	------------

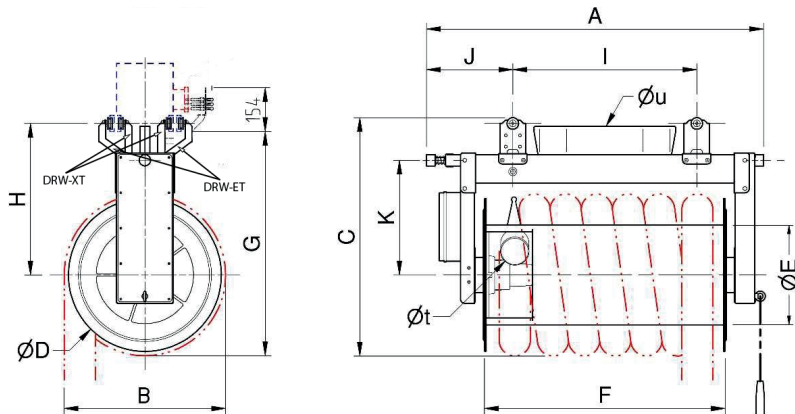
DRWT-XT-125/10-COMP / DRWT-ET-125/10-COMP

125 mm - 5"	10 mt. - 32,8 ft	200° C - 392° C	AFT-125	BG-125/140
-------------	------------------	-----------------	---------	------------



DRWT-ET

DRWT-XT



DRWT-XT DRWT-ET	A (mm)	B (mm)	C (mm)	ØD (mm)	ØE (mm)	F (mm)	G (mm)	H (mm)	I (mm)	J (mm)	K (mm)	Øt (mm)	Øu (mm)	Peso (kg)	Pot. W	
75/7.5	75/7.5	1190	526	826	540	350	850	777	535	650	305	405	75	119	46	250
75/10	75/10	1190	526	826	540	350	850	777	535	650	305	405	75	119	48	250
75/13	75/13	1190	526	826	540	350	850	777	535	650	305	405	75	119	50	250
100/7.5	100/7.5	1190	582	847	540	350	850	798	535	650	305	405	100	119	47	250
100/10	100/10	1190	582	847	540	350	850	798	535	650	305	405	100	119	50	250
100/13	100/13	1320	682	997	650	450	960	948	635	760	300	505	100	143	68	250
125/7.5	125/7.5	1080	732	1022	650	450	720	973	635	640	240	505	125	125	61	250
125/10	125/10	1080	732	1022	650	450	720	973	635	640	240	505	125	125	64	250

